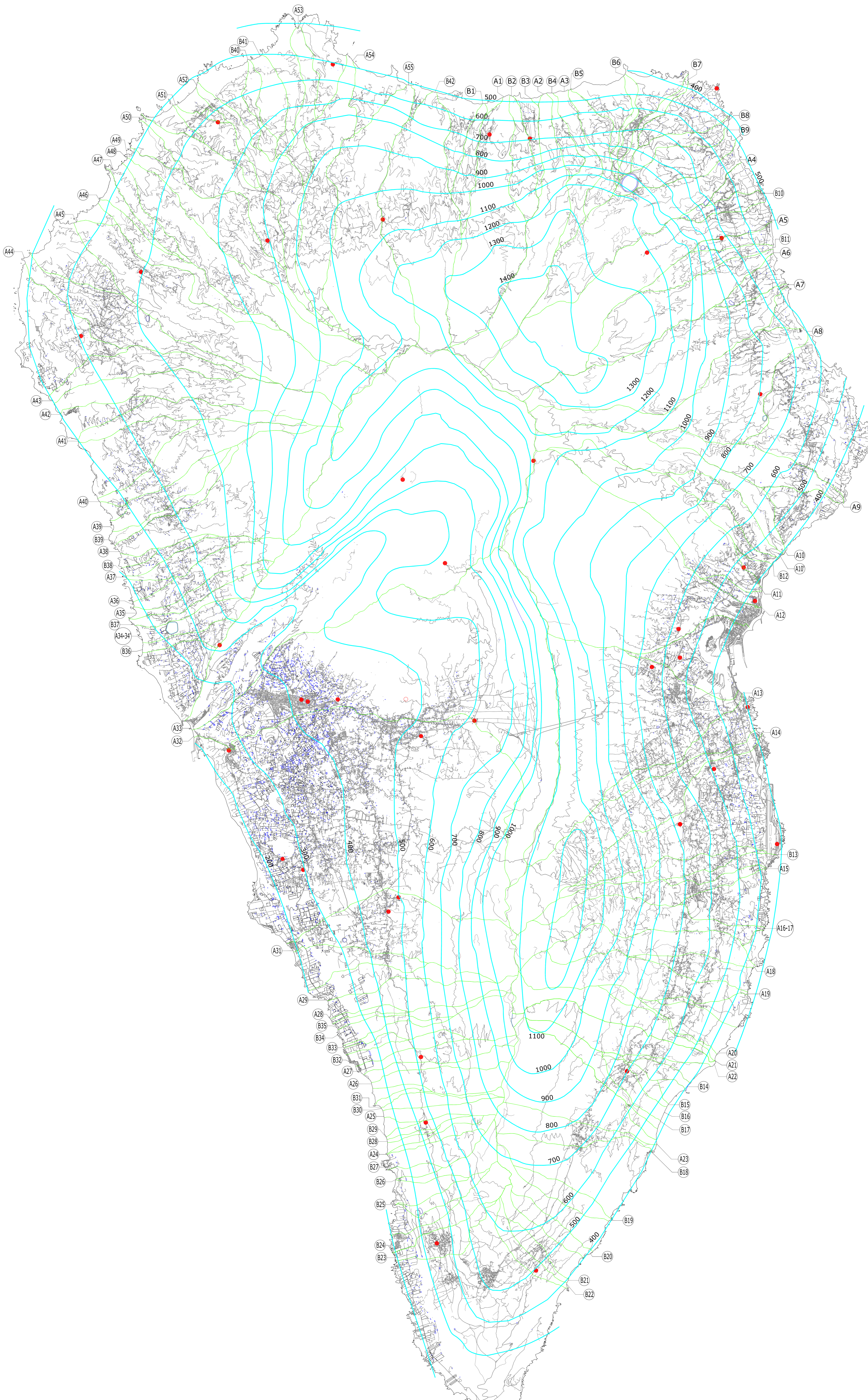


**DISTRIBUCIÓN PLUVIOMÉTRICA POR CUENCAS**

Nº	Barranco	Cota máx. (m)	Longitud (Km)	Área (Km²)	Área >=500	PRECIPITACION mm	Hm/año
B1	Juan Diaz	1.200	4,77	1,78	1,46	890	1.300
A1	Franceses *	2.275	11,08	11,28	9,80	1.200	11.757
B2	Medina	1.225	4,62	2,28	1,64	990	1.626
B3	La Crucita	1.000	3,44	1,11	0,37	1.000	0.366
A2	Gallegos *	2.300	13,16	8,21	7,28	1.340	9.753
B4	Felipe	875	3,36	1,12	0,65	910	0.591
A3	Topaciegas	1.350	6,22	2,66	1,85	1.080	1.999
B5	La Hiedra	1.090	5,24	4,11	1,73	990	1.714
B6	Salto	775	3,31	0,70	0,38	780	0.299
B7	Las Amapolas	750	3,76	0,84	0,49	780	0.384
B8	Pizarro	725	4,06	1,54	0,59	780	0.483
B9	Llano de Las Erias	825	3,72	3,24	1,37	920	1.260
A4	La Herradura	1.925	11,49	9,44	6,96	1.280	8.911
B10	Los Placeres	425	2,35	1,13	0,00	525	0.000
A5	El Agua *	2.300	13,76	14,29	11,61	1.380	16.021
B11	Quintera	1.075	5,07	2,10	1,22	1.140	1.396
A6	San Juan	1.750	8,36	7,19	5,41	1.240	6.714
A7	La Galga *	2.275	11,85	12,65	10,53	1.210	12.736
A8	Hondo Nogales *	2.250	13,24	11,38	8,76	950	8.319
A9	Santa Lucía	1.425	7,52	4,69	3,38	750	2.537
A10	Barranco Seco	2.225	11,34	6,21	5,04	1.100	5.940
A101	Los Gomerros	1.275	5,17	2,43	1,52	750	1.187
B12	Candelaria	1.025	3,21	1,32	0,55	680	0.371
A11	El Carmen	2.100	9,20	8,51	5,97	910	5.435
A12	Las Neves *	2.000	10,97	28,17	22,99	900	20.692
A13	El Socorro *	1.400	10,28	21,31	15,51	910	14.115
A14	Amaravinos *	1.775	11,41	10,28	8,52	1.100	9.371
B13	El Barranquito	1.525	7,06	2,31	1,41	900	1.271
A15	San Blas	1.650	8,65	3,35	2,66	980	2.605
A16	Romero *	1.875	9,69	6,23	5,45	980	5.341
A18	La Sabina-San Simón *	1.625	7,11	4,95	3,52	870	3.065
A19	Belmaco *	1.900	7,59	6,33	5,32	910	4.842
A20		1.200	4,09	0,81	0,58	880	0.510
A21	La Lava	1.875	7,75	3,88	3,46	830	2.870
A22	Lavaderos-Reja	1.875	6,19	4,54	3,69	910	3.361
B14	Negro	695	1,52	0,77	0,24	650	0.158
B15	La Galera	675	2,97	0,61	0,10	650	0.107
B16	*	1.675	2,78	1,86	1,30	720	0.933
B17	La Helechera*	1.790	5,73	1,49	1,20	880	1.054
A23	Puente Roto *	1.800	6,30	8,26	7,36	920	6.775
B18	Peletena *	1.600	4,69	3,25	2,96	800	2.365
B19	*	1.200	3,20	1,58	1,14	620	0.707
B20	*	1.175	2,58	1,40	0,98	610	0.599
B21	*	1.000	2,79	0,98	0,60	560	0.336
B22	*	1.150	3,35	1,23	0,88	560	0.492
B23	*	1.225	1,07	2,05	1,05	450	0.473
B24	Valeriana *	1.400	4,98	2,37	1,75	550	0.962
B25	*	1.475	3,12	1,05	0,77	470	0.363
B26	*	1.150	3,89	1,66	1,53	620	0.950
B27	*	1.400	3,07	2,06	1,50	510	0.767
A24	Los Guinchos	1.600	2,36	0,81	0,70	600	0.421
B28	*	950	1,47	0,20	0,11	400	0.045
B29	*	1.225	1,53	0,56	0,44	470	0.205
A25	Rodadero *	1.625	3,65	1,53	1,33	590	0.783
B30	La Viuda *	1.650	3,76	1,08	0,92	550	0.507
B31	*	1.650	3,71	0,49	0,33	450	0.149
A26	Santa Cecilia	1.675	3,94	2,77	2,51	650	1.631
A27	Los Lomos*	1.240	3,80	2,18	1,83	650	1.189
B32	*	850	2,63	1,41	0,84	530	0.448
B33	Chilinga*	1.900	5,53	3,29	3,04	750	2.280
B34	Las Goleras	1.175	4,20	1,17	0,42	510	0.213
B35	*	1.800	6,08	1,16	0,87	650	0.568
A28	Las Palmas *	1.850	6,59	3,95	3,02	650	1.964
A29	Hoyita Baja	1.750	5,94	2,93	1,46	550	0.803
A31	Tamanca y los Hombres *	1.750	7,51	11,18	9,02	680	6.135
A32	Tenisca *	2.000	16,44	43,78	36,36	510	18.542
A33	Las Angustias *	2.300	19,82	55,44	46,95	850	39.911
B36	*	800	3,05	1,13	0,65	440	0.287
A34	La Molina *	1.000	3,81	1,98	1,19	480	0.573
B37	*	1.250	5,04	1,70	1,18	560	0.660
A35	Oiantos	1.350	4,96	1,59	1,19	520	0.621
A36	Gomerros *	1.500	6,40	3,22	2,55	550	1.405
A37	La Tahona *	1.175	4,73	1,82	1,40	505	0.705
B38	*	875	3,14	0,89	0,44	460	0.203
A38	El Jurado	2.275	11,39	13,15	12,13	620	7.520
B39	Las Piedras	1.550	5,84	1,45	1,07	540	0.578
A39	Los Corrales	1.500	5,39	2,49	1,88	520	0.979
A40	Cueva Grande *	2.125	8,16	4,93	4,50	560	2.520
A41	Baranda	2.050	8,49	3,42	3,08	580	1.784
A42	Garome *	2.225	11,70	7,61	6,79	650	4.417
A43	El Roque	1.575	7,73	3,77	3,35	580	1.942
A44	San Mauro	1.825	10,20	6,06	5,21	570	2.971
A45	Izagüa*	2.325	15,64	14,15	12,93	670	8.961
A46	Materas	1.725	6,53	3,07	2,69	640	1.714
A47	El Castillo	1.000	4,25	1,55	0,71	610	0.435
A48	Briesta *	2.400	14,10	9,52	8,39	740	6.207
A49	Atajo	1.150	11,04	6,27	5,45	720	3.921
A50	Fernando Oporto	1.375	8,17	5,42	4,31	730	3.149
A51	Franques	900	3,67	1,99	1,26	670	0.842
A52	La Luz	1.000	9,86	4,63	4,17	820	3.420
B40	Los Arros	950	3,62	1,16	0,64	650	0.432
B41	Palmar	900	3,21	1,86	1,06	690	0.732
A53	Domingo	975	5,33	2,30	1,48	760	1.127
A54	Magdalena	2.050	11,13	7,45	6,85	950	6.503
A55	Carmona *	2.350	12,31	15,44	14,25	1.080	15.390
B42	Las Martinas *	2325	11,11	13,63	12,12	1090	13.213

\* Barranco de cumbre

ISOYETAS precipitación acumulada anual  
 CUENCA  
 ESTACIÓN PLUVIOMÉTRICA





plan territorial especial PTE-1 diagnóstico

DIRECTOR EQUIPO REDACTOR  
 FÉLIX RODRÍGUEZ DE LA CRUZ  
 arquitecto



CABILDO DE LA PALMA

**PLAN TERRITORIAL ESPECIAL DE PREVENCIÓN DE RIESGOS ISLA DE LA PALMA**

IDENTIFICACIÓN DEL RIESGO  
 DISTRIBUCIÓN PLUVIOMÉTRICA  
 PRECIPITACIONES MEDIAS

JUN 2016    1 : 50.000    d.2.1.1    AVANCE